



Gränslänken KONGSVINGER-TORSBY

på framtida E16

PARTNERSKAP MELLAN

Cävle • Sandviken • Hofors • Falun • Borlänge • Gagnef • Vansbro • Malung-Sälen • Torsby • Kongsvinger



INNEHÅLL

| | |
|---|-------|
| <i>E 16 – genväg till framtid</i> | 3–5 |
| <i>Torsby – inspirationens vagga</i> | 6–7 |
| <i>Hur mår ni idrottare?</i> | 8–9 |
| <i>Torsbys känsla för trä</i> | 10–11 |
| <i>Den ”felande” länken</i> | 12–13 |
| <i>När bävertimman slår</i> | 14–15 |
| <i>Avstickare på grus från E16</i> | 16–17 |
| <i>Från Morokulien till Trysil</i> | 18 |
| <i>Med en drottningens ögon</i> | 19 |
| <i>Kongsvinger som Skandinaviakrysset</i> | 20 |
| <i>Kvinnomuseum på Rolighed</i> | 21 |
| <i>Militärisk grund</i> | 22 |
| <i>Avancerad dataräddning</i> | 23 |

Gränslänken Kongsvinger-Torsby på framtida europavägen E16 är ett historiskt vägstråk mellan de båda grannländerna.

E16

– GENVÄG TILL FRAMTID

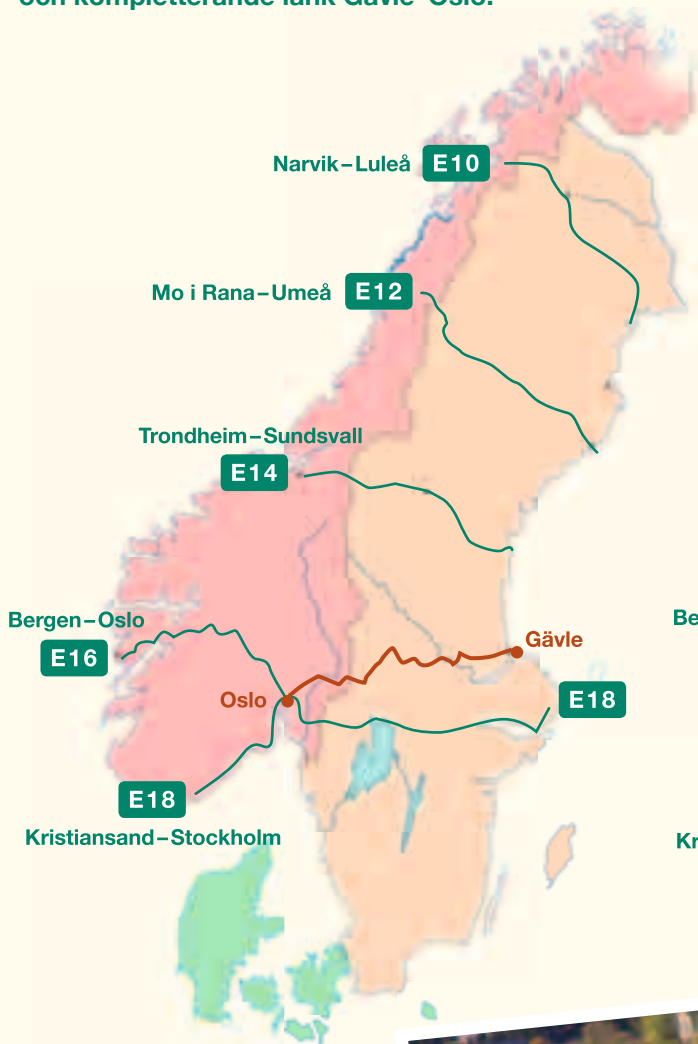
Dagens låga vägstandard genom de gamla svensk-norska finnbygderna upplevs dock som ett gränshinder. Den utgör därigenom en "felande länk" mellan de båda ländernas alltmer välutbyggda nationella stamvägnät och integrerande arbetsmarknader.

En förutsättning för regional utveckling och tillväxt är en tillfredsställande, tillgänglig och effektiv transportinfrastruktur, som leder till regionförstoring och minskade pendlingstider. De övergripande vägsystemen i Sverige och Norge är fortfarande uppbyggda med den nationella trafiken som grund.

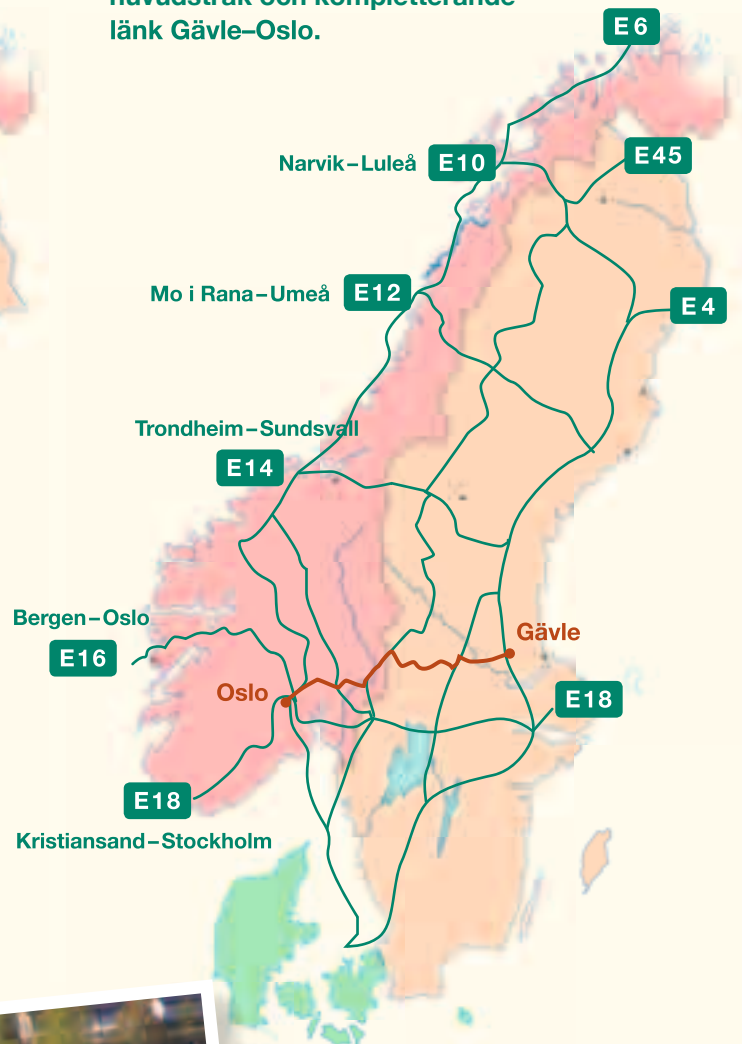
De gränsöverskridande kopplingarna är relativt få och en gemensam systemsyn har tidigare inte fått tillräckligt genomslag i det samlade svensk-norska vägnätet. Redan i januari 2000



Befintliga öst-västliga Europavägar och kompletterande länk Gävle–Oslo.



Öst-västliga och nord-sydliga huvudstråk och kompletterande länk Gävle–Oslo.



inleddes ett samarbete mellan kommunerna Gävle, Sandviken, Hofors, Falun, Borlänge, Gagnef, Vansbro, Malung-Sälen och Torsby i Sverige för att förverkliga ett öst-västligt vägstråk genom norra Mellansverige.

Länsstyrelsen i Dalarna hade fastlagt förslaget efter en väganalys tillsammans med Hedmarks fylkeskommun och Gävleborgs och Värmlands län samt berörda vägmyndigheter (Länsstyrelsens rapportserie 2000:5).

Inom ramen för detta samarbete genomfördes tillsammans med motsvarande norska intressenter en vägstudie mellan Torsby och Kongsvinger 2002



(Ny hovedveg mellom Kongsvinger og Torsby). Studien förordar en ny vägsträckning Vittjärn-Femoen över riksgränsen. Studien fick stöd från EU via Interreg. Under 2008 gjorde ÅF-Infrastruktur en särskild System analys Gävle–Oslo (E16) inom ramen för den

svenska infrastrukturplaneringen 2010–2021.

I Norge har även en intressant forskningsstudie som berör E16 utförts av Östlandsforskningen:

SKANDINAVIAKRYSSET

– Glåmdalsregionens infrastruktur i skandinavisk, nasjonalt og regionalt perspektiv, där Kongsvinger utgör centralpunkt.

I söder finns idag tre betydelsefulla gränsöverskridande vägkopplingar, nämligen E6, E18 och riksväg 61 inom elva mils avstånd fågelvägen. Dessa tre vägar löser gränstransportbehoven inom den sk ”Nordiska Triangeln”, alltså på svensk sida från Sydsverige upp till Mälardalen. Därefter är det norrut ca 40 mil fågelvägen (ca 60 mil via vägnätet) till gränspassagen för nästa huvudvägstråk som är E14, Sundsvall–Östersund–Storlien–Trondheim.

Gränsövergången på E16 mellan Torsby och Kongsvinger kommer att bli Sveriges fjärde största efter E6, E18 och riksväg 61. Detta beror dels på transportbehoven i Gävle-Dalaområdet men till stor del också på de nord-sydliga transportererna från norra Sverige och norra Norge till Osloregionen, som blir klart effektivast genom att välja E16 med gränsövergången Torsby–Kongsvinger.

Gränslänken Kongsvinger –Torsby med rödmarkerade nybyggnadssträckor och i övrigt standardförbättringar. Resvägen förkortas med 9 km och restiden med 20 minuter.

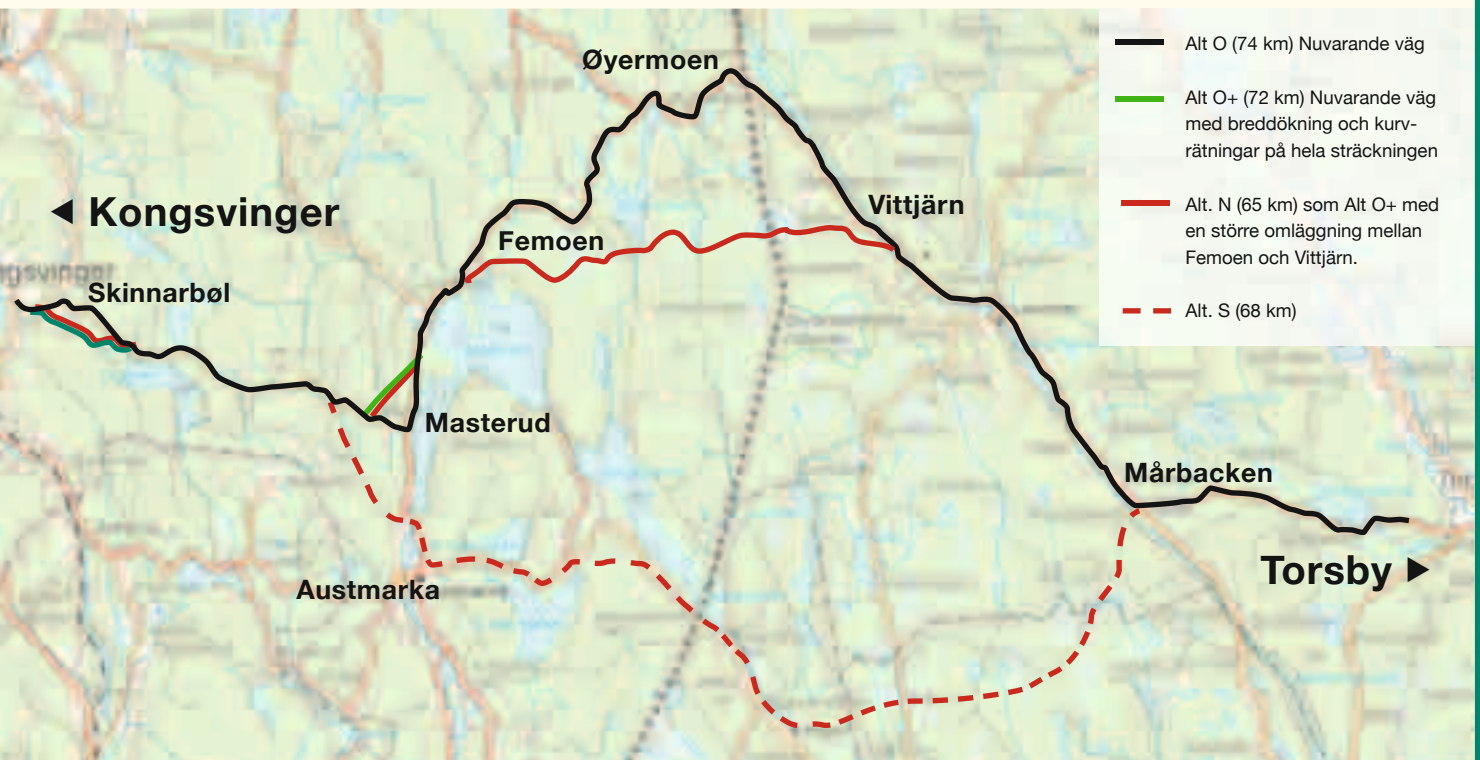


På svensk sida blir Torsby en knutpunkt där E16 och E45 strålar samman och där järnvägen Fryksdalsbanan till Kil och Karlstad ansluter.

På norsk sida blir Kongsvinger det tydliga Skandinaviakrysset för väg- och järnvägsnäten med Kongsvinger som centralpunkt

E16 gör dessutom att det blir närmare för boende i Oslo-regionen att resa till svenska turistområden. Samtidigt får invånarna i stora delar av norra Mellansverige tillgång till den växande arbetsmarknaden runt Oslo och storflygplatsen Gardermoen.

Ovan nämnda studier och ytterligare information finns på www.e16.se





TORSBY – INSPIRATIONENS VAGGA

*Under en tågresa längs Fryken söder om Torsby såg
Astrid Lindgren en vinterdag 1972 en utsikt med
ett fantastiskt gryningsljus som gav henne en impuls
att skriva om ett land långt borta:*

"Det var en sådan där fantastisk morgon med rosa ljus över skogen och sjön – ja det var något överjordiskt vackert, och då fick jag plötsligt en så stark upplevelse, ett slags vision av mänsklighetens gryningsljus, och då kände jag att någonting tändes. Det här kanske det blir någonting av, tänkte jag".

Resultatet blev boken Bröderna Lejonhjärta.



Torsby är en tätort i Värmland och centralort i Torsby kommun, belägen i norra änden av sjön Fryken och har drygt 13 000 invånare.

TORSBY HAR:

Europaväg 45 har sin sträckning förbi Torsby, och i en snar framtid E16 ♦ Torsby flygplats, med reguljärförbindelse två gånger dagligen till Arlanda/Hagfors ♦ Järnvägsförbindelse via Fryksdalsbanan ♦ Viktig om-lastningsterminal mellan väg- och järnvägstransporter ♦ En raffinerad skogsindustri ♦ Sveriges första och världens längsta skidtunnel ♦ I skidtunneln finns också

världens enda skidskyttehall inomhus ♦ Världsberömt skidgymsnasium ♦ Hovfjällets, Långbergets och Branäs skidanläggningar ♦ Flottfärder på Klarälven ♦ Torsby Finnkulturcentrum, centrum för skogsfinsk forskning ♦ De skogsfinska gårdarna ♦ Sahlströmsgården, konstnärsgård med restaurang, butik och galleri ♦ Hotell Björnidet ♦ Hotell Värmlandporten



Kända personer:

Sven-Göran "Svennis" Eriksson ♦ Signe Björnberg, författare under namnet Sigge Stark ♦ Bengt Berg, poet ♦ Patrik Bodén, världsrekordhållare i spjut ♦ Mikael Löfgren, skidskytt ♦ Conny Evensson, framgångsrik hockeytränare ♦ Med flera...

Torsby blir porten mot Norge och den fjärde största gränsövergången med tillskapandet av nya E16.

Detta underlättar transportbehoven mot Norge i hela Gävle-Dalaområdet men till stor del också för de nord-sydliga transporterna från norra Sverige och norra Norge till Osloregionen och Gardermoen.

Torsby blir en knutpunkt där E16 och E45 strålar samman och där järnvägen Fryksdalsbanan till Kil och Karlstad ansluter. Gränslänken Torsby-Kongsvinger gör dessutom att det blir närmare för boende i Osloregionen att resa till svenska turistområden. Samtidigt får invånarna i stora delar av norra Mellansverige tillgång till den växande arbetsmarknaden runt Oslo och storflygplatsen Gardermoen.



Med över 90 OS och VM-medaljer i bagaget har Torsby idrottsgymnasium bevisat att man med kombinationen hård träning och livskvalité tagit toppidrott till en helt ny nivå.



HUR MÅR NI IDROTTARE?

Med namn som tex. Gunde Svan, Mattias och Tobias Fredriksson, Björn Lind, Mikael Lövgren, kallas skolan i dag för "medaljfabriken" i folkmun.





E16 är ett viktigt förbindelsestråk för den omfattande turismverksamheten i både Norge och Sverige.

Här finns norra Europas största vintersportområde i Malung-Sälen och Branäs skidanläggning i Torsby. Sveriges två största alpinanläggningar utanför fjällvärlden, Romme Alpin i Borlänge och Kungsberget i Sandviken, finns också längs E16.

Därför är skidtunneln i Torsby ett strålande utrops-tecken för den inspirerande och framtidsinriktade satsningen på skidsporten längs E16.

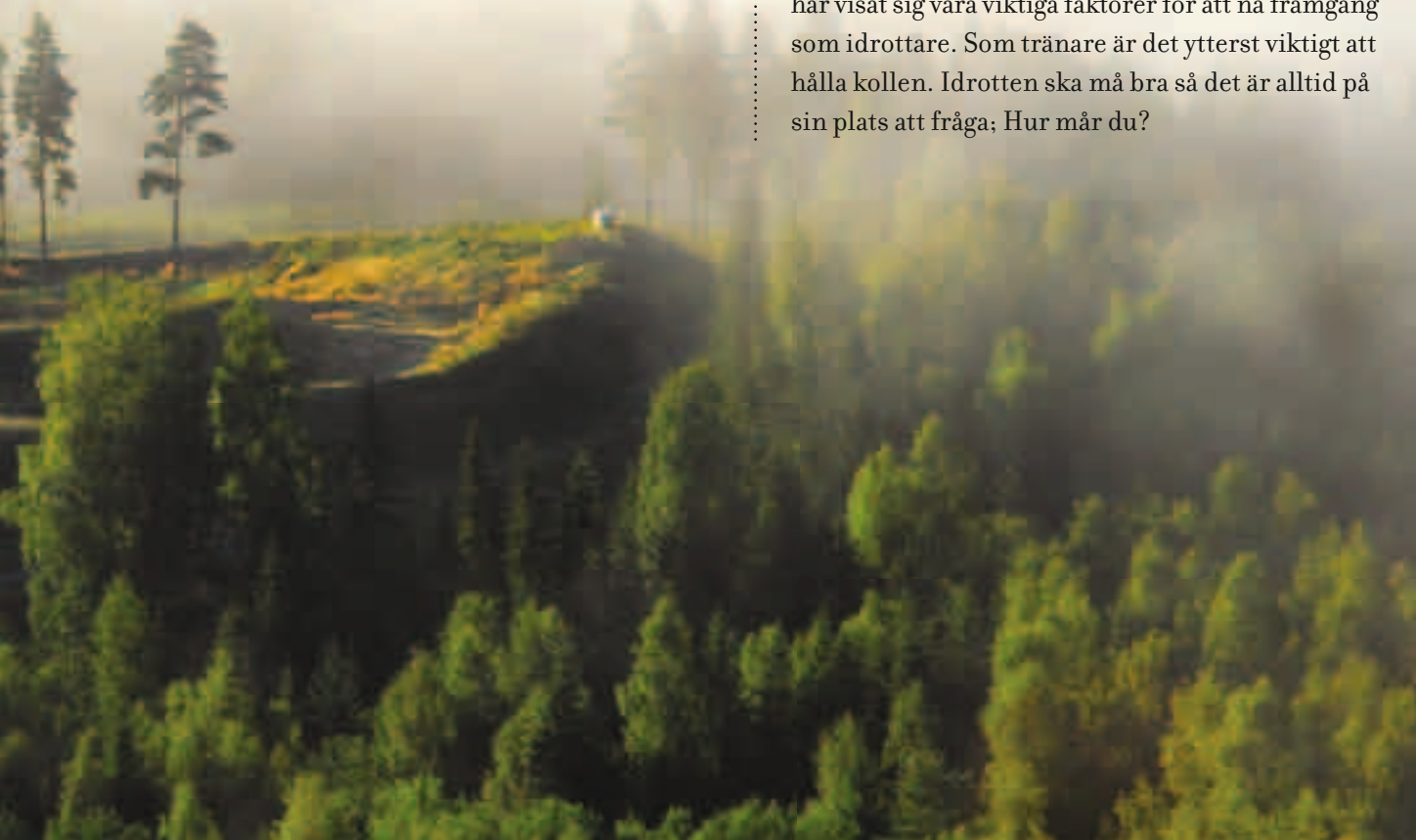
– DET SATSAS MER PÅ IDROTTE I TORSBY

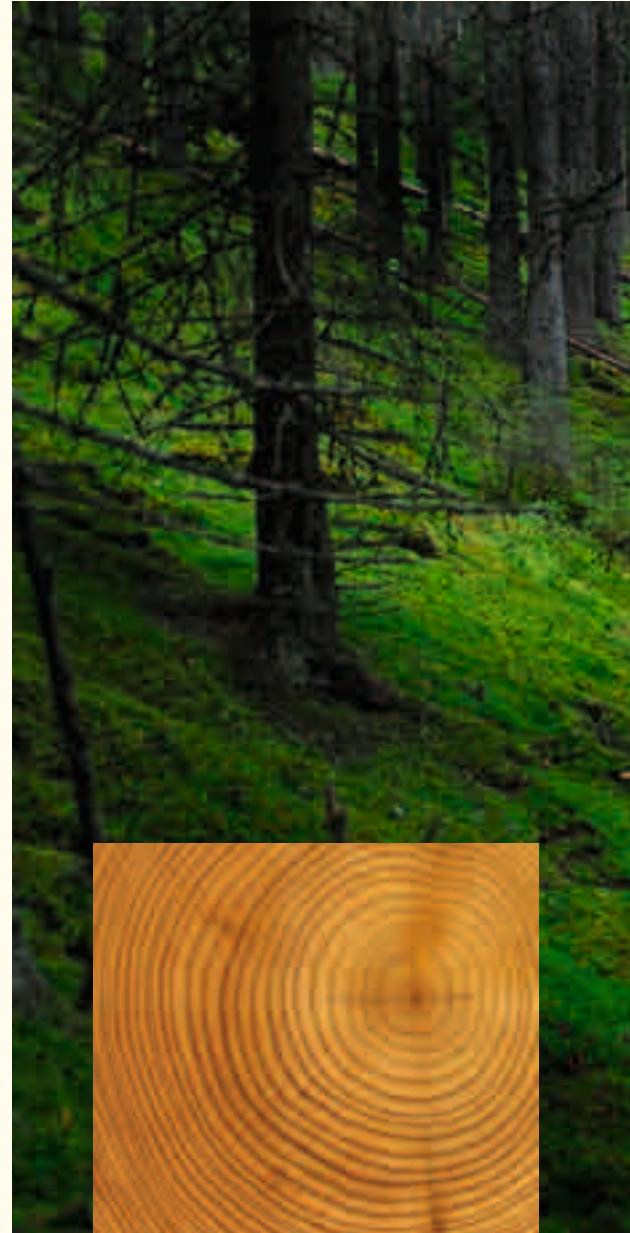
i förhållande till folkmängd än någon annanstans i Sverige, säger Råland Stridh, tränare för skidåkarna sedan sju år, så det är snarare en regel än ett undantag att det finns en enorm kompetens bland ledare och tränare. I dag har vi 17 heltidsanställda tränare på skolan, ett eget supermodernt laboratorium, samt en skidtunnel med perfekta förhållanden året runt. Och en natur av Guds nåde. Det är så nära perfekt man kan komma, säger Råland Stridh.

Råland pratar också mycket om betydelsen av att lära känna sig själv, inte bara som idrottare utan

också som människa. Att det också är en tränares uppgift att vara lyhörd för hur eleven mår och att kunna dela med sig av egna erfarenheter, insikter och råd. Att försöka medvetandegöra den hårfina gränsen mellan succé och fiasko, mellan vardagsliv och idrottens skoningslösa konkurrens. Att inspirera mot det sociala livets betydelse med vänner, föräldrar och relationer

– För att bli en idrottare av världsklass så måste hon eller han må bra, fortsätter Råland, andan av livskvalité måste genomsyras i samtliga stadier. Balans i det sociala i kombination med hård träning har visat sig vara viktiga faktorer för att nå framgång som idrottare. Som tränare är det ytterst viktigt att hålla kollen. Idrotten ska må bra så det är alltid på sin plats att fråga; Hur mår du?





Längs E16:s

östra delar i Gävle-Dala-området ligger flera av Sveriges allra största exportföretag, främst inom stål-, trä- och verkstadsindustrin.

Längre västerut i Dalarna och norra Värmland har, förutom den mycket omfattande turismen, även träindustrin en lång tradition och stor betydelse. Här i norsk/svenska "Moelvenland" är gränsöverskridande vägtransporter en nyckelfråga.

E16 med gränslänken Kongsvinger-Torsby är en viktig del av denna nödvändiga infrastruktur.





TORSBYS KÄNSLA FÖR TRÄ

De flesta människor i Sverige har på ett eller annat sätt varit i kontakt med träprodukter från Torsby. Sängar från IKEA, trägolv, lamellträ, byggnadsmaterial, timmerhus...

Men träprodukterna återfinns även i dag i hela världen. Bl a USA, England och Japan är högkonsumenter från den högkvalitativa träindustrin i norra värmland.

Mycket följer gammal kunskap och tradition. Sedan urminnes tider har skogsgubbar och bönder månat om skogen. Det som togs ut skulle också förädlas, formas och användas. Inget gick till spillo. Numer är naturligtvis volymen en annan, tekniken raffinerad och högteknologisk, en global industri, men känslan för trä densamma.

Här finns hela förädlingskedjan inom kommungränsen, med ett stort antal representerade företag. Här finns hela spektrat av hantverkare som använder sig av lokalt producerade trävaror. Sågverken,hyvlerierna, limfogs-företag, transportföretag, skogsarbetaren...

Allt från plantan till den färdiga produkten.





Den "Felande" Länken

Förbättringen av sträckan Kongsvinger-Torsby leder till flera strategiskt betydelsefulla samhällsvinster:

- ◆ **SYSTEMUPPBYGGNADEN** för det svensk-norska huvudvägnätet förbättras påtagligt och den "vägsystemskugga" som ligger över hela området från norra Värmland upp till Jämtland och ut mot Norrlandskusten överbyggs.
- ◆ **E16:S FORTSÄTTNING ÖSTERUT** från Norge möjliggörs via Kongsvinger-Torsby genom Sverige till Gävle med sin expanderande hamn vid Östersjökusten



Karta: Cyklon, Malung



- ◆ **DE NORD-SYDLIGA TRANSPORTERNA** från norra Sverige och norra Norge till Osloregionen blir klart effektivare genom att välja E16:s gränsövergång Torsby–Kongsvinger.
- ◆ **DEN REGIONALA UTVECKLINGEN** och tillväxten i området förbättras påtagligt genom den svensk-norska regionförstoringen.
- ◆ **GENOM STÄRKTA FÖRBINDELSER** och stärkt regional utveckling i det gränsnära området överbryggas karaktären av gränsområde. Förutsättningar skapas för långsiktigt fungerande integration i enlighet med EU:s strävanden.





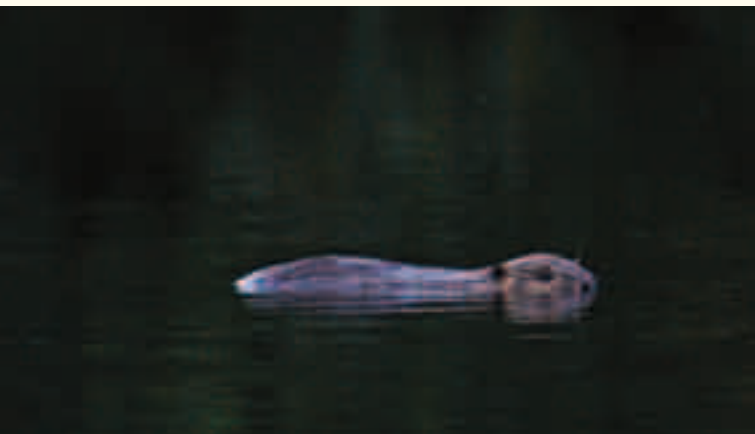
*Jag kommer fram till Mårbacken
längs E16 i skymningen en sensommarekväll.
Det är tyst och vindstilla som på månen
– och bländande vackert.*

*Jag förstår genast varför detta ställe
är ett paradiset för holländare och tyskar.*

När BÄVERTIMMAN slår

*Det är vildmarken i sitt bästa ögonblick,
en geologiskt evighet från autobahn och
stimmiga europeiska storstäder.*





NYA SKOGSGÅRDENS CAMPING ÄGS och drivs sedan 10 år av det holländska paret Jan och Ingrid Barten. Deras affärsidé är lika genial som enkel; bo billigt och familjärt nära, krydda dagen med diverse vildmarks-aktiviteter och avsluta med en bäversafari med oant hög spänningsfaktor! För det är i den sista timman, precis innan mörkret faller, som chansen är som störst att få se dessa fantastiska byggmästare, Europas största gnagare, i sitt naturliga tillstånd.

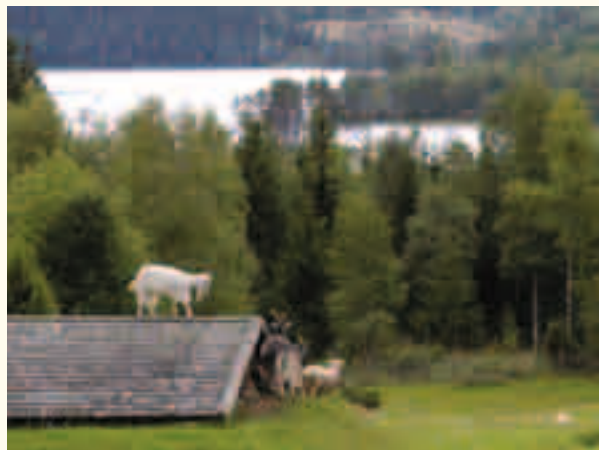
Jan hämtar båten och minuten senare glider vi norrut längs Rottnaälven. Hans ögon spanar in mot stranden och snart passerar vi den första bäverhyddan och strax därefter den första bävern, långsamt simmande i det mörka vattnet, ljudlöst.

- Tänk att det är inte mer än 50 meter till stora vägen, säger Jan, och 99,9 % av alla förbipasserande har inte en aning om detta, är inte det stort kanske?

Ännu en bäver dyker upp i vattenbrynet 5–6 meter från båten, den vrider huvudet åt oss i ett par sekunder och sen... helt utan förvarning slår den en jättekaskad med svansen och är försvunnen under vattenytan.

- Vi kom lite för nära, säger Jan, nu har han varnat de andra. Jag förstod inte riktigt vad som menades med uttrycket; när bävertimman slår. Nu vet jag. Möjligtvis är det också därför 60 % av besökarna återvänder år efter år till denna mycket speciella camping i Mårbacken utanför Lekvattnet vid E16.





När man åker förbi skylten "Finnskogen" mellan Torsby och Lekvattnet så infinner sig en annan sorts beundran. Skogen liksom växer till sig en aning. Det blir en annan känsla av litenhet i det stora vilda.

AVSTICKARE PÅ GRUS FRÅN E16

En del trycker gasen i botten av rädsla för det okända. Andra stannar upp ett ögonblick, svänger av på sidovägarna.



**HÄR BRÖT FINNAR BYGD.
SVEDJELAND, ÖDETORP OCH STENRÖSEN
TÄLJER PIONJÄRERNAS SAGA.**

Grusvägar rätt in i de djupaste av skogar, in i den oförutsägbara vildmarken. Här kan man definitivt känna historiens vingslag av den finska invandringen och dess vedermödor. Finnskogen föder en känsla av en tidlös ordning. Här förpassas man hundratals år tillbaka i tiden. Och här och var skymtar de finska arven. Finngårdarna. Utan karta hittar man aldrig ut igen.

Finnskogen, finnmarken, finnbygden, det finns många beteckningar som den finska invandringen lämnat efter sig. Och spåren är många. Ingen annanstans i Skandinavien har man hållit den finländska skogskulturen mer närvarande och tydlig som i gränstrakterna mellan Kongsvinger och Torsby i form av byggnader, dialekt och traditioner. I Torsby finns också Skandinaviens enda forskningscenter om skogsfinnarna, Torsby Finnkulturcentrum

Inte så långt från Torsby ligger vackra Lekvattnet. Här pratade man bara finska långt in på 1800-talet. Lekvattnets hembygdsgård "Karmenkynna" har en utsökt samling av hus i finskt ursprung och väl värt ett besök.

Vill man se hur skogsfinnarna verkligen bodde, svänger man av vid Lekvattnet, förbi den vackra kyrkan och upp



i bergen. Efter tio kilometer av svindlande vyer mot sydväst närmar man sig Ritamäki och Kvarntorp (Myllylä). Två av många välbevarade finngårdar i det Norsksvenska gränsområdet.

RITAMÄKI FINNGÅRD.

Jag följer den 1,5 kilometerlånga stigen uppför berget och ett stort stycke kulturhistoria gör sig märkbart påmint. Hur isolerade finnarna var från omvärlden. Vilket slit och vilka vedermödor för överlevnad har inte utspelats här? 350 år senare trippar jag lätt med nyinköpta Gore-tex kängor.

En skylt förkunnar att Ritamäki troligen bebyggdes i slutet av 1600 - talet eller 1700 – talets början. Jag går in på gården. Den är omgiven av en kilometerlång gårdesgård. Gammal slättermark. Till gården hör rök-

stugan, hölador, ladugård, härbre, vedbod med bastu och en jordkällare.

I rökstugan, där finnarna bodde, finns nämligen ingen skorsten utan en stor ugn. Finessen med den var att den varma röken spred sig inne i stugan och letade sig så småningom ut genom ett vädringsspjäll i stugtaket. På detta sätt om rökgasernas värme att utnyttjas bättre. Och fortfarande luktar det gammal rök inne Ritamäkis rökstuga.



FRÅN MOROKULIEN TILL TRYSSIL

En gång i tiden, på 1600-1700-talet, när de finska invandrarna etablerat sina pörten och boställen längs den svensk/norska gränsen, i regel mellan tre till fem kilometer från varandra, så behövdes också en kommunikationsled mellan dessa.

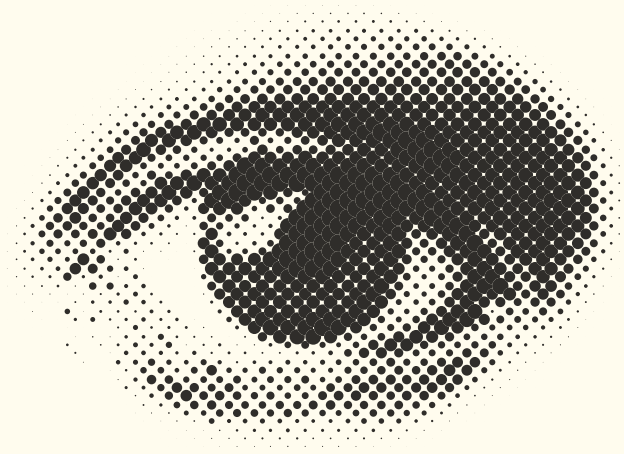


IBLAND KUNDE DET VARA FARA OCH FÄRDE, en annan gång behövde man hjälp med slätter eller barnafödanden. Friarståt eller uppgörelser. Hur som helst så blev Finnskogleden en avgörande faktor i finnarnas överlevnad.

Finnskogsleden sträcker sig från Morokulien i söder till Trysil i norr. 24 mil zicksackar den genom Sveriges och Norges vildmark. Genom finntorp, ängsmark, gammelskogar, sjöar och höga berg, samt alla de vilda djur som finns i området med varg, björn och älg. Det är förmodligen en av de mest spektakulära vand-ringsleder i Skandinavien med historiskt innehåll.

Ett litet avsnitt av leden är den lärkskog som stadsrådet Marcus Göe Rosenkrantz lät plantera år 1803. I dag går leden rakt igenom dessa jättelika bjässar som mäter 40 meter i höjd. Rosenkrantz lärkskog, en del av Finnskogleden, som tål att tittas på!

Gränstrakterna mellan Kongsvinger och Torsby har historiskt varit förknippade med kommunikationsleder. Förutom öst-västliga förbindelser i modern "E16-anda" har också den finska invandringen till dessa trakter skapat olika kommunikationsbehov, där den nord-sydliga Finnskogsleden fick en framträdande roll.



Det sades i folkmun att drottningen Sophie inte var någon skönhet, men ägde dock

MED EN DROTTRINGS ÖGON

ett oöverträffat öga för skönhetens väsen. Hon var en pionjär att använda naturens resurser för att bota dålig hälsa.

DROTTRINGENS FAVORITSTÄLLE VAR vid Säterberget, en halv dagsritt österut från Kongsvinger, med en bländande utsikt över Norges och Sveriges skogar och sjöar. Platsen blev döpt till Drottningens utsikt och är idag ett välbesökt turistmål invid E16.

Drottningens undermåliga hälsa med dåliga nerver, cancer, hjärtsvikt och ryggproblem gjorde att hon varje sommar sökte sig bort från Stockholm och bosatte sig i Skinnarbøl utanför Kongsvinger. Redan på den tiden, i slutet av 1800-talet, var gränksområdet mellan Sverige och Norge känt för sin spektakulära natur och rena luft.

Jag parkerade bilen nere vid E16 och gick den två kilometer långa stigen uppför det branta berget och försökte visualisera den tidens ekipage, med Drottningen och alla hennes följeslagare i den orörda vildmarken.

Väl på toppen, ensam och svettig, satte jag mig ner på en sten och blickade ut i oändligheten. Med en fantastisk välbefinnande känsla av rymd blev jag förvissad om att hon hade rätt. En timme på stenen hade fått en oanad filosofisk resning. Inget gym i världen kan vara så hälsobefrämjande som att se landskapet med en Drottnings ögon.



KONGSVINGER SOM SKANDINAVIAKRYSSET

Glåmdalsregionen är gränsregionen som utgör den södra delen av Hedmarks fylke och består av kommunerna Våler, Åsnes, Grue, Kongsvinger, Eidskog, Nord-Odal och Sör-Odal.

I Glåmdalen finns det flera viktiga väg- och järnvägsförbindelser. Väg och järnväg löper i stor utsträckning parallellt, där Kongsvinger utgör knutpunkten. Glåmdalsregionen har i den Syd-Skandinaviska transportbilden en viktig position i öst-väst förbindelsen – som yttersta konsekvens från kust till kust genom de två länderna. Samtidigt utgör infrastrukturen i regionen en nord-syd förbindelse, där det transporteras personer och gods mellan Trøndelag/Nordnorge och Sverige. Begreppet "Skandinaviakrysset" är lanserat för att beskriva detta, där Kongsvinger är den centrala knutpunkten.



För utvecklingen av Skandinaviakrysset i Norge har E16 en självklar roll.

Kongsvinger som kommunikationsnod stärks av ett tydligt öst-västligt europavägsstråk som knyter samman Osloregionen med norra Mellansverige och med europavägsanslutningar till norra Sverige och nordligaste Norge.





KVINNOMUSEUM PÅ ROLIGHED

Världens första kvinnomuseum startades i Århus, Danmark 1982. Kvinnomuseet på Rolighed i Kongsvinger är det första i sitt slag i Norge och fick sin status som nationellt museum 1997.

Museets ansvarsområde är dokumentation av kvinnors liv och verkan i norsk kulturhistoria samt in i vår egen samtid. Kvinnomuseet verkar också som inspirationskälla och ledstjärna för en bättre samhällsutveckling och en drivkraft för alla att förmedla kvinnans historia.

Museet producerar också ett antal temautställningar, seminarier, konserter och andra kulturella begivenheter och utgör en viktig manifestation för jämställdhet.



Kongsvinger är stad sedan 1854, belägen i Hedmark fylke. Kommunen har drygt 17 000 invånare och näringslivet ger arbete åt 8 600 personer. Dessutom är Kongsvinger den största "Finnskogskommunen".



EN GÅNG I TIDEN HETTE DET VINGER,

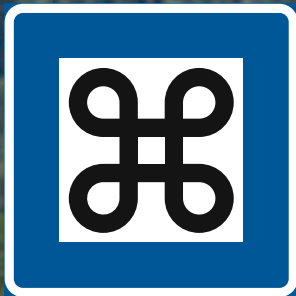
som betyder älvkrök. I staden ligger också Kongsvinger fästning som anlades på 1680-talet av danskarna, då Norge var en del av Danmark. Nu är Kongsvinger centralort i distriktet Glåmdalen som sträcker sig längs älven Glommas södra del. Staden kommer att utgöra en viktig knutpunkt för E16.

KONGSVINGER HAR:

Toppidrotts gymnasium för 90 elever med fotboll, handboll, skytte och cykel ♦ En av Norges bästa golfbanor ♦ Sex museum ♦ Åtta restauranger

KÄNDA PERSONER:

En känd person från Kongsvinger är predikanten Runar Sögaard, tidigare gift med den svenska sångerskan Carola ♦ Håvard Gimse, pianist ♦ Dagny Juel, poet ♦ Levi Henriksen, författare ♦ Erik Werenskiöld, konstnär ♦ Roy Lönhöjden, kompositör ♦ Monica Kristensen, polaräventyrare ♦ Med flera...




Fästningen i Kongsvinger undslipper ingen

MILITÄRISK GRUND

*resenärs öga. Högt belägen vakar den
majestätiskt över staden och landskapet
och har gjort så sedan slutet av 1600-talet.*



Den byggdes ursprungligen för att stoppa fientliga styrkor (Svenska på väg mot Christiania. I dag framstår den som ett attraktivt resmål med ett myller av aktiviteter; fyrverkerikonsertoperor, rockkonserter och festivaler. Det nationella fästningsverkets vision är att skapa nytt liv på militärisk/historisk grund. Bevara dess egenart och historia genom att utveckla fästningen till en arena för kultur, näring och upplevelser. Kongsvinger fästning har numer antagit profilen "Kulturfästningen i Grenseland".



En havererad hårddisk är en mardröm för de flesta. Ingen backup, och så står man där med lång näsa. Och svart skärm!

AVANCERAD DATARÄDDNING

Men lugn. Det finns ett företag med ett magiskt trollspö som säger simsalabim, och vips så har de skakat nytt liv i kraschade datorer.

Fullt så enkelt är det naturligtvis inte, utan handlar i stället om kunskap av yttersta världsklass.

Ibas AS, med sitt huvudkontor i Kongsvinger, är Nordens ledande tjänsteleverantör av dataräddning, dataradering och computer forensics. Företaget är ett helägt dotterbolag till amerikanska Kroll Ontrack och är internationellt erkänt för sin expertis inom datorräddning

I Kroll Ontrack har Ibas ansvaret för Norden och Holland.



Gränslänken Kongsvinger-Torsby är nyckeln till en framgångsrik utveckling av visionen om E16 genom Skandinavien – från Bergen till Gävle.

Dags för svensk/norsk kraftsamling på E16 !



VÄLKOMMEN IN PÅ WWW.E16.SE

PARTNERSKAP E16 GÄVLE – OSLO

Gävle • Sandviken • Hofors • Falun • Borlänge • Gagnef • Vansbro • Malung-Sälen • Torsby • Kongsvinger

